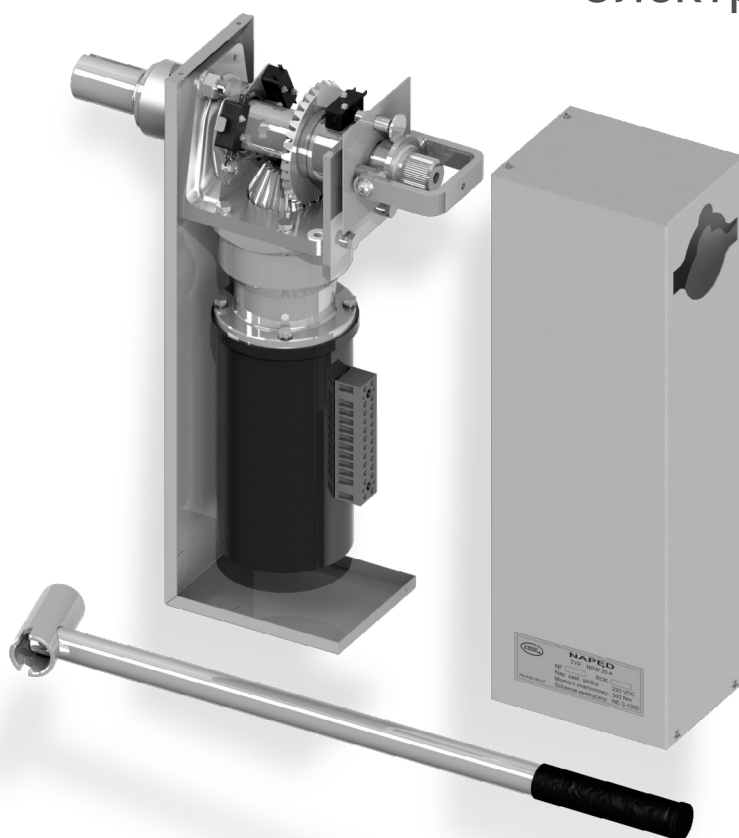


NSW30

Электродвигательный привод



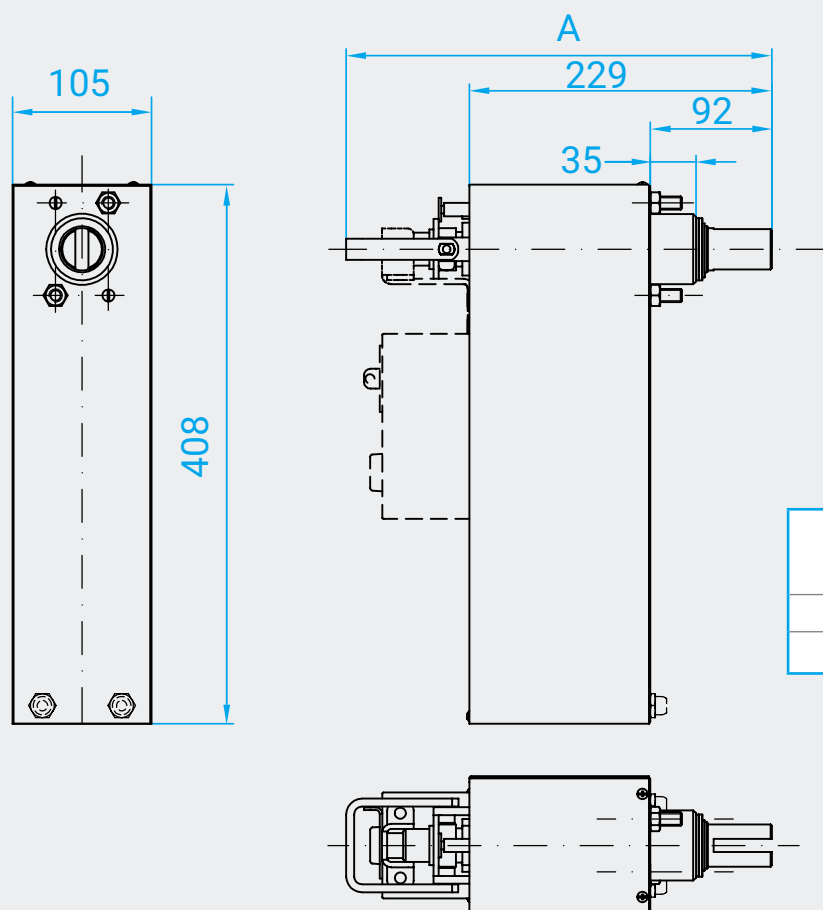
ХАРАКТЕРИСТИКА

- Простой в монтаже
- Используется для работы с разными коммутационными аппаратами
- Большой крутящий момент 300Нм для работы в самых сложных условиях
- Плавная регулировка угла в диапазоне до 210 градусов
- Работа на основании концевых выключателей встроенных непосредственно в аппарат
- Взаимозаменяем с ручным приводом типа NR1
- Выбор питания двигателя: 24, 110, 220В DC/AC
- Доступна версия с электромагнитной блокировкой
- Много вариантов соединения с аппаратами (кинематическая передача)
- Возможна адаптация системы управления под нужды клиента

ТЕХНИЧЕСКИЕ ПАРАМЕТРЫ

№ п/п	Параметры	Значения	
1.	Тип привода	NSW30-3	NSW30-4
2.	Тип двигателя	на постоянных магнитах	последовательного возбуждения
3.	Номинальное напряжение двигателя	220 [В DC/AC] 110 [В DC] 24 [В DC/AC]	220 [В DC/AC]
4.	Номинальная мощность	300 [Вт]	300 [Вт]
5.	Номинальный ток двигателя	2 [А] / 220 [В] 4 [А] / 110 [В] 19 [А] / 24 [В]	2,2 [А] / 220 [В]
6.	Момент на вале привода: - номинальный - максимальный	150 [Нм] 300 [Нм]	150 [Нм] 300 [Нм]
7.	Время переключения аппарата СН	ок. 5 сек.	ок. 5 сек.
8.	Максимальное сечение подключаемых проводов	4 [мм ²]	4 [мм ²]
9.	Номинальный механический ресурс	2000 циклов	2000 циклов

ГАБАРИТНЫЙ ЧЕРТЕЖ



Тип привода	A
без блокировки	296
с блокировкой	306

NSW30 | Приводы для аппаратов СН

.....● ГАБАРИТНЫЙ ЧЕРТЕЖ

Варианты установки привода типа NSW30 для работы с аппаратами среднего напряжения

