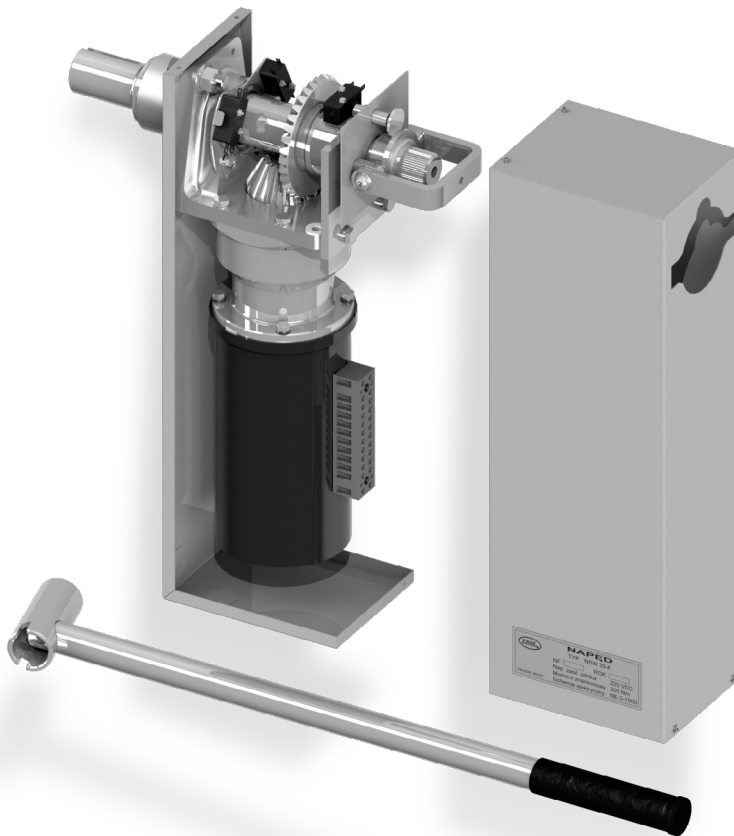


NSW30

Motorantrieb



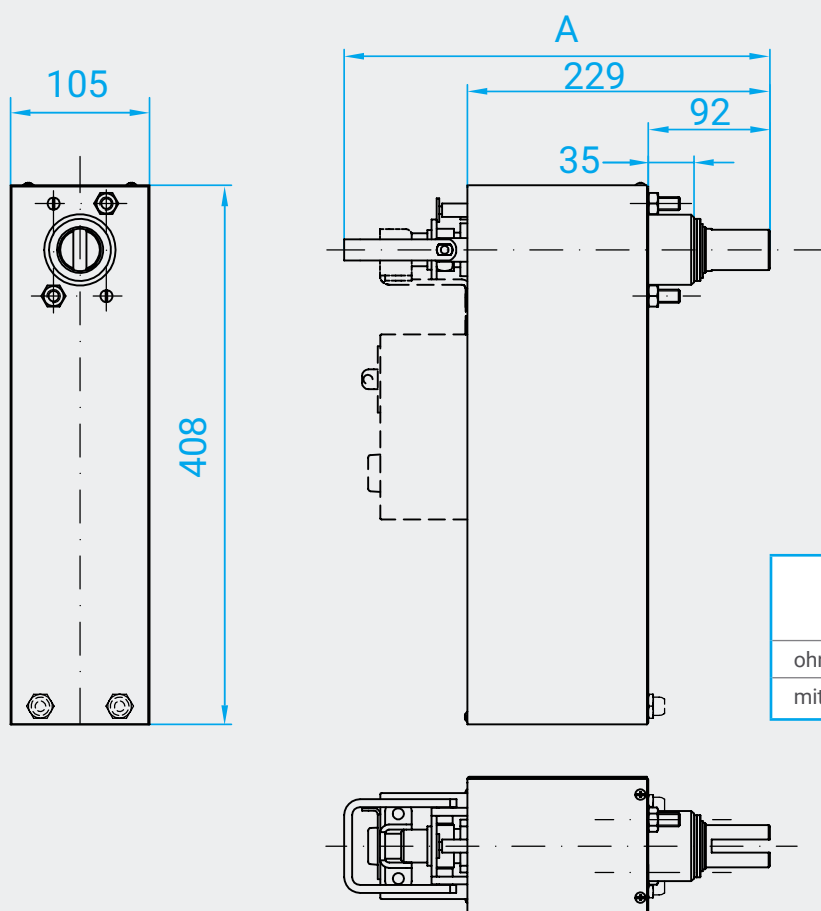
WICHTIGSTE EIGENSCHAFTEN

- Einfacher Anbau
- Anpassungsmöglichkeit für die Anwendung mit verschiedenen Geräten
- Einsatz in schwierigsten Bedingungen dank dem 300 Nm hohen Drehmoment möglich
- Stufenlose Drehwinkleinstellung bis zu 210 Grad
- Betrieb mit den, direkt am Gerät angebauten, Endschaltern
- Aufbauübereinstimmung mit dem Handantrieb
- Verschiedene Motorspannungen 24, 110, 220 VDC/AC
- Verfügbarkeit Version mit elektromagnetische Verriegelung
- Viele Varianten der Kopplung mit den Geräten
- Anpassungsmöglichkeit der Steuerung an die Kundenanforderungen

TECHNISCHE DATEN

Art.	Parameter	Wert	
1.	Antieb Typ	NSW30-3	NSW30-4
2.	Reihenschlussmotor	Mit Permanentmagneten	series
3.	Bemessungs-Spannung des Motors	220 [VDC/AC] 110 [VDC] 24 [VDC/AC]	220 [VDC/AC]
4.	Nennleistung	300 [W]	300 [W]
5.	Bemessungs-Strom des Motors	2 [A] / 220 [V] 4 [A] / 110 [V] 19 [A] / 24 [V]	2,2 [A] / 220 [V]
6.	Drehmoment auf die Antriebswelle: - bemessen - Maximal	150 [Nm] 300 [Nm]	150 [Nm] 300 [Nm]
7.	Schaltzeit	ca. 5s	ca. 5s
8.	max. Leiterquerschnitt	4 [mm ²]	4 [mm ²]
9.	mechanische Lebensdauer	2000 Zyklus	2000 Zyklus

ABMESSUNGEN SKIZZE



..... ABMESSUNGEN SKIZZE

Kopplungsmöglichkeiten des Antrieb NSW30 mit dem Mittelspannungsgeräts

