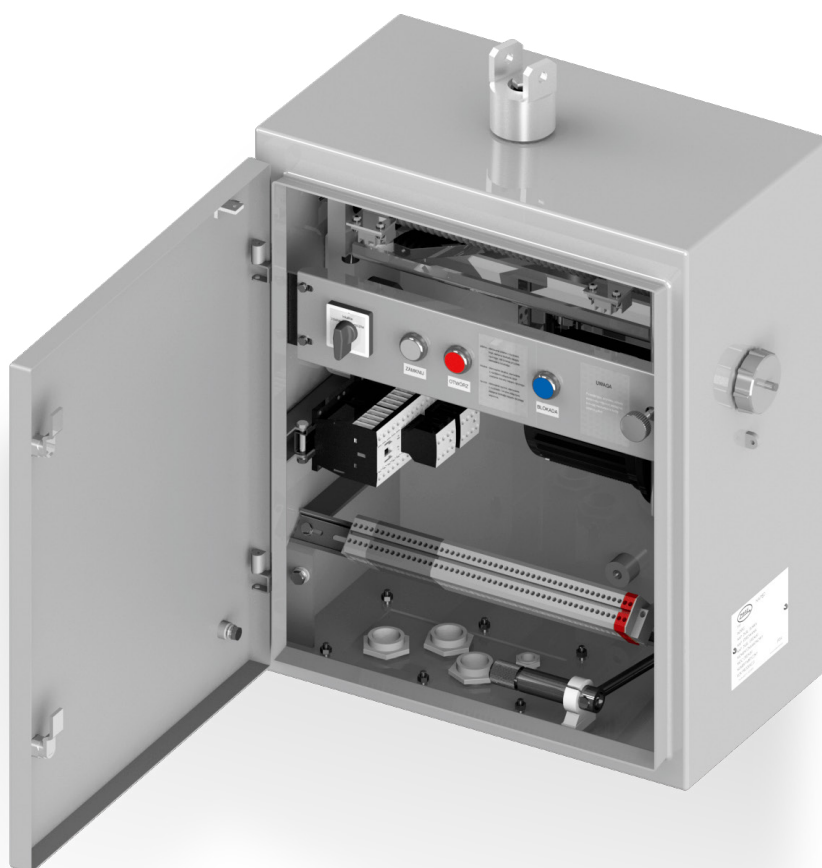


NS080

Электродвигательный
привод

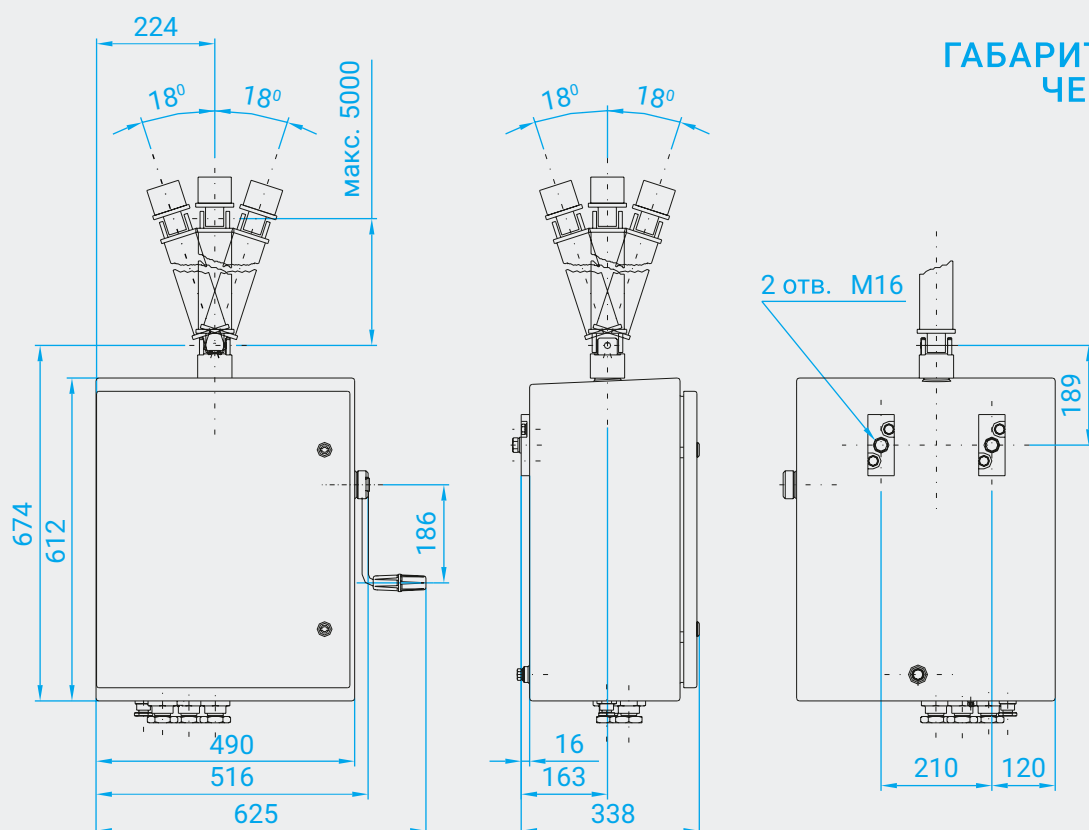


ХАРАКТЕРИСТИКА

- Идеальная защита корпуса от воздействия внешней среды и коррозии
- Доступен в версии с двигателем 3-х фазным или постоянного тока
- Параболический характер механической части, обеспечивает максимальный момент в конечных положениях, необходимый для закрытия/открытия аппарата ВН
- Возможна адаптация к работе с разъединителями других производителей

ТЕХНИЧЕСКИЕ ПАРАМЕТРЫ

№ п/п	Параметры	Значения
1.	Номинальное напряжение/ номинальный ток: - асинхронный двигатель - последовательный двигатель	3x400 [В AC] / 4,5 [А] 220 [В DC] / 4 [А] 110 [В DC] / 10 [А]
	- катушка контактора контроля напряжения питания двигателя (в зависимости от номинального напряжения двигателя)	400 [В AC] 220 [В DC] 110 [В DC]
.	- катушка контактора	220 [В DC] 230 [В AC] 110 [В DC] 110 [В AC]
	- обогревательный элемент	230 [В AC] 220 [В DC] 110 [В DC]
	- электромагнитная блокировка	220 [В DC] 110 [В DC]
2.	Номинальная мощность: - асинхронный двигатель - последовательный - катушка контактора - обогревательный элемент - электромагнитная блокировка	750 [Вт] 500 [Вт] 7 [Вт] 25 [Вт] 7 [Вт]
3.	Момент на валу: - номинальный - максимальный	300/500/1000 [Нм] 500/800/1600 [Нм]
4.	Время переключения аппарата ВН	7/11/16 [сек.]
5.	Количество оборотов рукояткой при ручном маневрировании	ок. 100
6.	Угол вращения ведущего вала	90/125/192 [°]
7.	Номинальная коммутационная способность вспомогательных контактов	AC-15; 230 [В]; 2,5 [А] DC-13; 220 [В]; 0,25 [А]
8.	Максимальное сечение подключаемых проводов	4 [мм ²]
9.	Степень защиты корпуса	IP 55
10.	Номинальный механический ресурс	2000 циклов

ГАБАРИТНЫЙ
ЧЕРТЕЖ