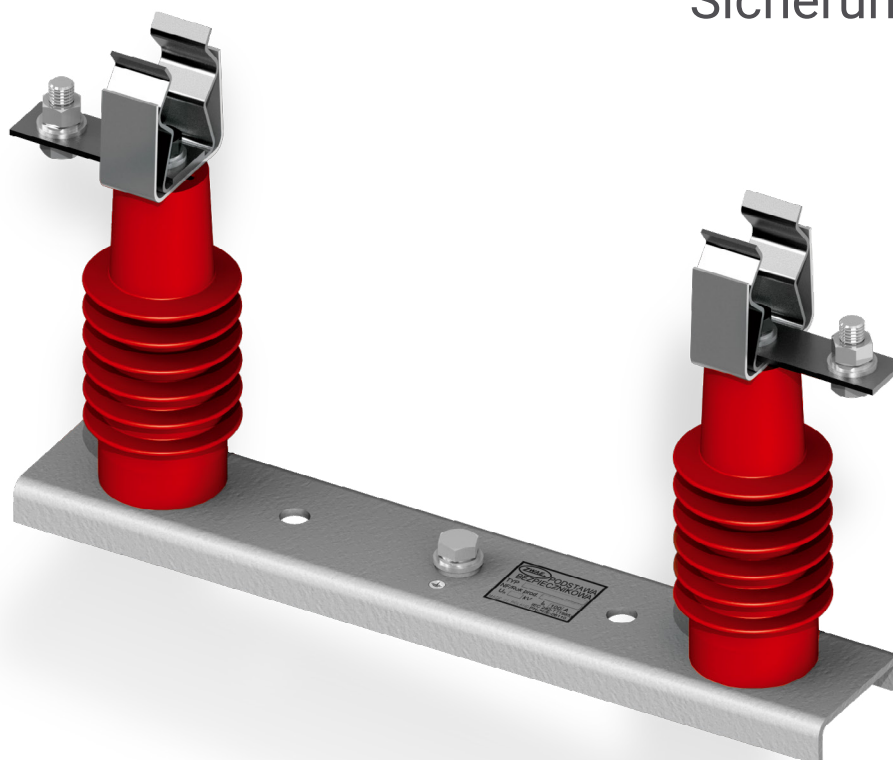


# PB

## Sicherungssockel

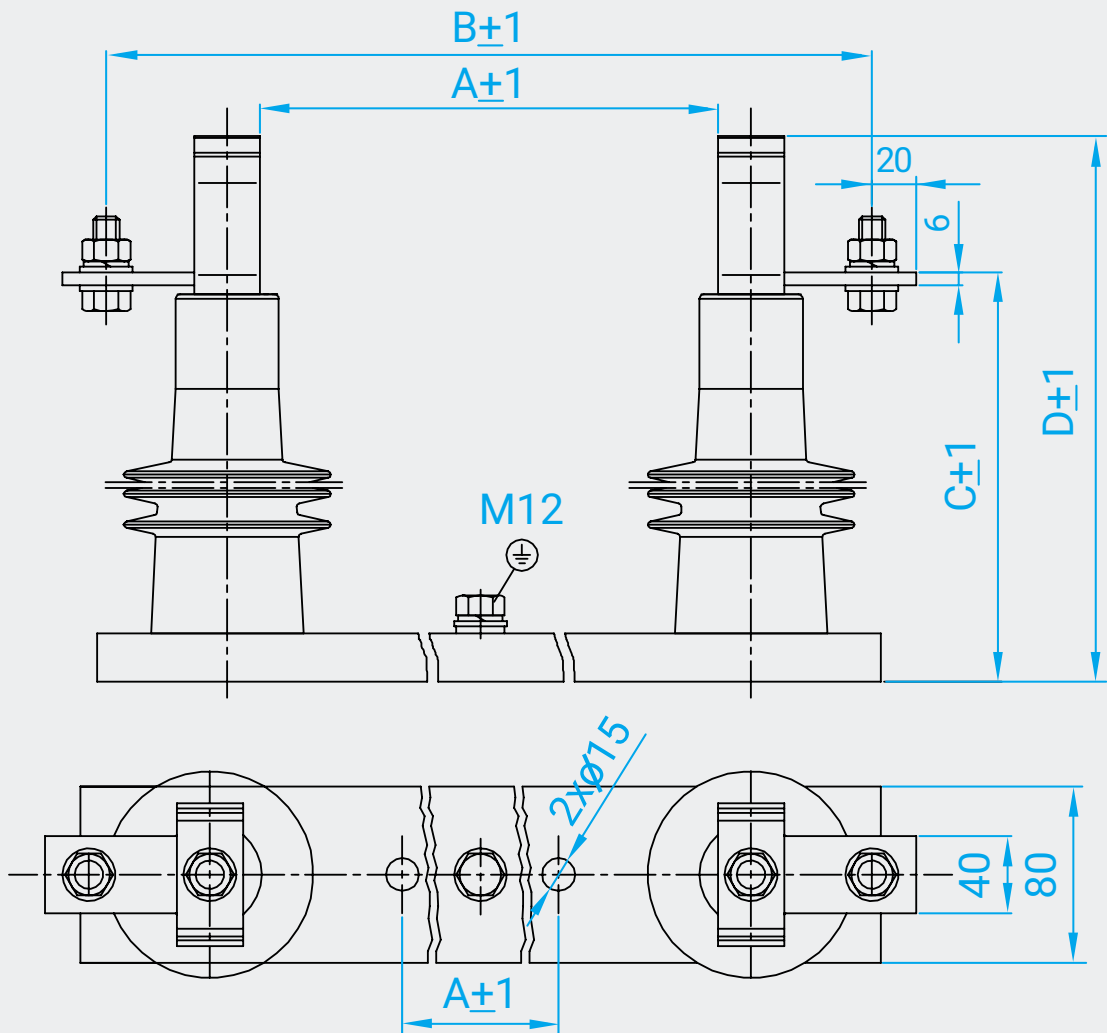


### WICHTIGSTE EIGENSCHAFTEN

- Einfacher Bau
- Einfache Montage
- Verwendung der öffentlich zugänglichen Sicherungen
- Ausstattung mit einem Hilfskontakt zur Meldung des Sicherungsansprechens möglich

### TECHNISCHE DATEN

| Art. | Parametr                                | Wert    |          |          |
|------|---|---------|----------|----------|
| 1.   | Bemessungs-Spannung                     | 12 [kV] | 24 [kV]  | 36 [kV]  |
| 2.   | Bemessungs- Stehwechselfspannung (50Hz) | 28 [kV] | 50 [kV]  | 70 [kV]  |
| 3.   | Überspannungsprüfspannung               | 75 [kV] | 125 [kV] | 170 [kV] |



TECHNISCHE DATEN

| Grundlage Typ | Abmessung [mm] |     |     |     |     |
|---------------|----------------|-----|-----|-----|-----|
|               | A              | B   | C   | D   | E   |
| 12 kV/537 mm  | 540            | 680 | 200 | 268 | 380 |
| 12 kV/292 mm  | 295            | 435 | 200 | 268 | 180 |
| 24 kV/537 mm  | 540            | 680 | 282 | 350 | 380 |
| 24 kV/442 mm  | 445            | 585 | 282 | 350 | 300 |
| 36 kV/537 mm  | 540            | 680 | 380 | 448 | 380 |