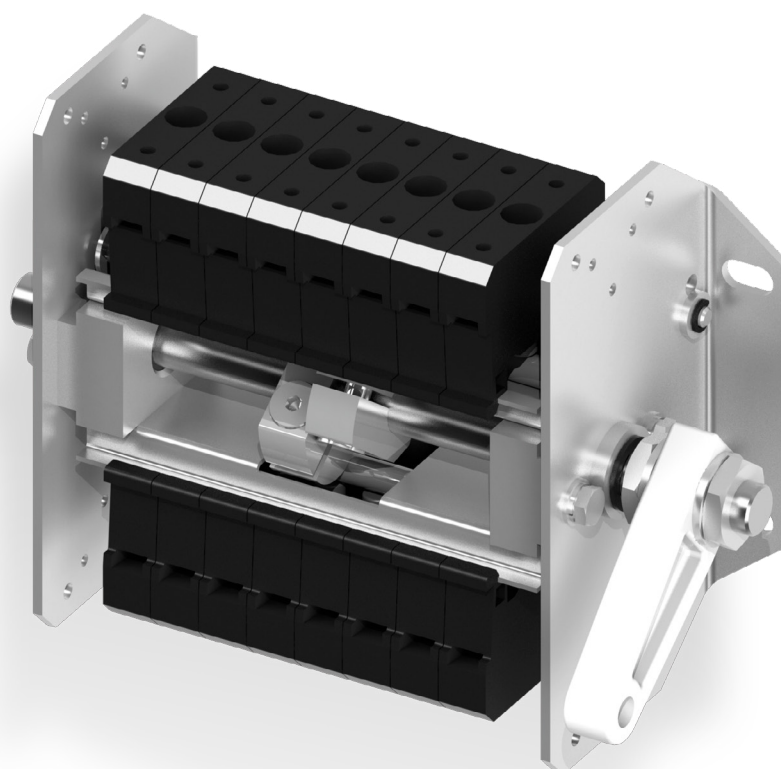


# LP-1

## Дополнительный блок-контактов



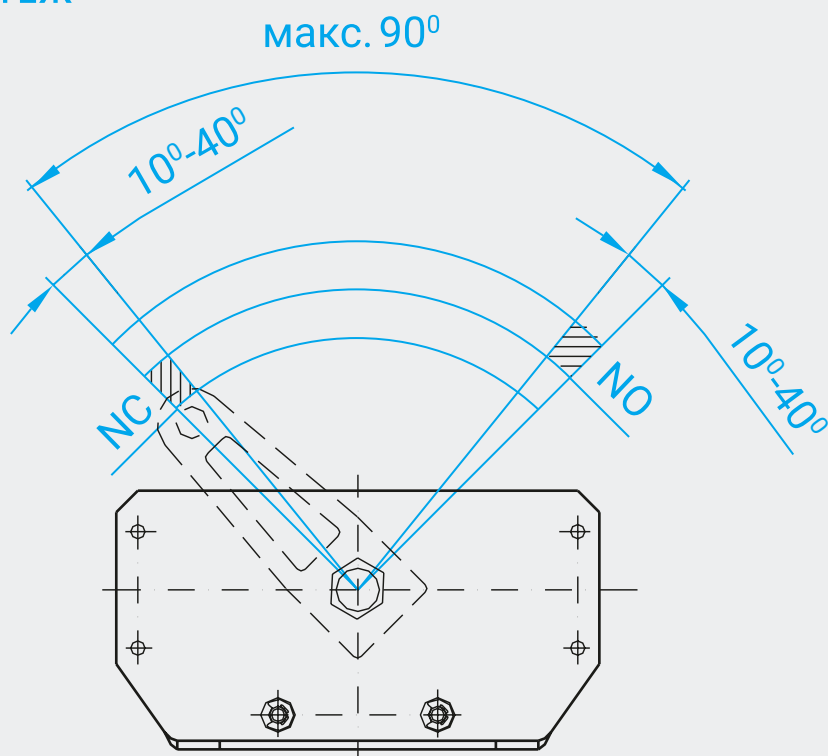
### ХАРАКТЕРИСТИКА

- Простая конструкция
- Оснащен стандартными контактами
- Компактный
- Возможна регулировка угла переключения
- Возможны разные комбинации переключения контактов

## ТЕХНИЧЕСКИЕ ПАРАМЕТРЫ

№ п/п	Параметры	Значения	
1.	Номинальное напряжение изоляции	500 [В]	
2.	Номинальный длительный ток	10 [А]	
3.	Номинальный коммутационный ток	AC-15 220 [В] - 2,6 [А] 380 [В] - 1,6 [А] 500 [В] - 1,6 [А]	DC-13 24 [В] - 4 [А] 110 [В] - 1 [А] 220 [В] - 0,25 [А]
4.	Коммутационный ресурс: - при номинальном напряжении и коммутационном токе - коммутация электромагнитов переменного тока - коммутация электромагнитов постоянного тока	0,2 млн циклов 1 млн циклов до 80 [ВА] 1 млн циклов до 10 [Вт]	
5.	Рабочая температура	-5<>+50 [°C]	
6.	Максимальное сечение подключаемых проводов: - проволока - провод	2 x 1<>1,25 [мм <sup>2</sup> ] 2 x 0,75<>1,5 [мм <sup>2</sup> ]	
7.	Размещение	каждое	

## ГАБАРИТНЫЙ ЧЕРТЕЖ



Конфигурация контактов при  
наклоне рычага влево

1	5	9	13	17	21	25	29
2	6	10	14	18	22	26	30
NO	NO	NO	NO	NO	NO	NO	NO
3	7	11	15	19	23	27	31
4	8	12	16	20	24	28	32
NC	NC	NC	NC	NC	NC	NC	NC